

**New release!**

瓦チップ配合リサイクル透水性舗装ブロック新登場!

これからあるべき街づくり

# 和みブロック

なご



透水

リサイクル瓦チップ配合の透水性舗装ブロック。  
優れた透水性・含水性で環境に優しく、快適な歩行空間を実現。瓦そのものの風合いが柔らかな印象をあたえ、行き交う人々を和ませます。

# ABOUT PRODUCTS

## 舗装イメージ

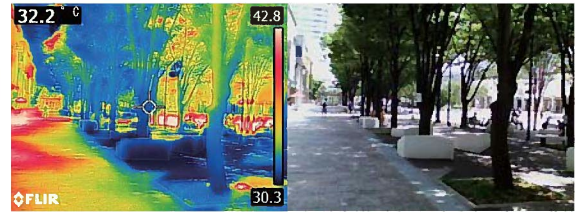


### ■雨水を利用した打ち水効果

舗装下部に、あたかも地下水脈のように雨水貯留機能を持つ砕石層を設け、植栽への水の供給と、透水舗装と連動した打ち水効果により夏の涼しさを体感できる仕組みを導入しています。

### ■空間の美観形成に貢献

舗装の下部に雨水を貯留できると同時に、植物の根を誘引することによって根の成長域を広く確保する事ができます。舗装を盛り上がらせる根上りの対策にもなり、空間の美観形成に貢献します。



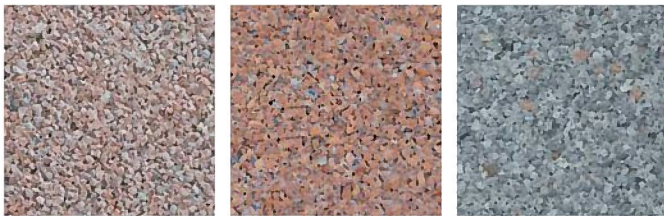
出典:グリーンインフラ総研



### ■ヒートアイランド現象・都市型災害について

都市部のヒートアイランド現象や、異常気象にともなう数々の都市型水害が顕著となっている近年、街づくりにおける対策や環境負荷軽減は重要なキーワードとなっています。常識を大きく上回る規模で都市を襲う水害を舗装面から考え、グリーンインフラによって雨水を分散させ被害の軽減・対策に貢献していきます。

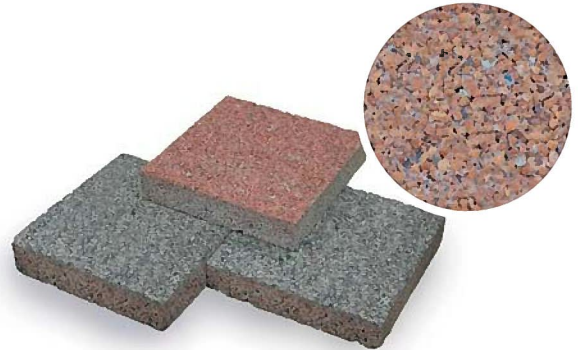
## COLOR VARIATION



さくら

あか

いぶし



※瓦チップ骨材配合の為、色合いに多少の幅があります。

※製品カラーは印刷の都合上、実物と多少異なる場合があります。

## TECHNICAL DATA

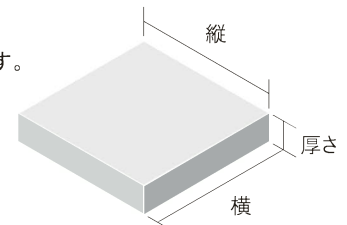


透水イメージ

◆高い透水機能を実現！

透水係数の規定値 ( $1 \times 10^{-4}$  m/s) を大幅に上回る約7倍の透水性能を持ちます。

寸法 (縦 × 横 × 厚さ) mm	使用個数 (個 / m <sup>2</sup> )
300 × 300 × 60	11.11
300 × 300 × 80	11.11
100 × 200 × 60	50
100 × 200 × 80	50



## 自然応用科学株式会社

〒460-0003

愛知県名古屋市中区錦一丁目13番26号

TEL. 052-212-2800

FAX. 052-212-2888

http://www.shizen-ok.co.jp

## 販売店