

uniletto® は、こんな所で活躍しています。
ユニレット

公園 国立、国定公園 等

北海道から沖縄まで数多くのユニレットが設置済みです。(写真は
その一部です。)そして、その全てが簡単なメンテナンスだけで順調
に稼働し、快適な水洗トイレとしてご使用いただいています。



都市公園 緊急避難場所 等



その他 ゴルフ場、イベント会場、社寺、工場 等

下水道が完備されていない公園、河川敷、レジャー施設、イベント会場、
建設現場、工場・倉庫、駐車場に最適です。**小型発電機**を電源に
して、**災害時の緊急用トイレ**としてもお使いいただけます。



農林水産施設 農林公園、漁港 等



製造・販売

自然応用科学株式会社
緑化関連営業部

人が地球にできること 都市景観グループ / 都市緑地グループ
〒460-0003 名古屋市中区錦1丁目13番地26号
三井生命名古屋伏見ビル9F
TEL 052-212-2800 FAX 052-212-2888

ユニレットについての詳細は、各シリーズのパンフレットに記載されています。詳しくは、パンフレットをご覧ください。

あなたは1年間に
トイレの水をどれくらい
使いますか？

特殊バクテリア「タフバイオ剤」による無臭処理

洗浄水循環型
エコ・バイオ水洗トイレ

uniletto®

ユニレット

特許取得済

洗浄水循環型
エコ・バイオ水洗トイレ

uniletto[®] とは…?
ユニレット

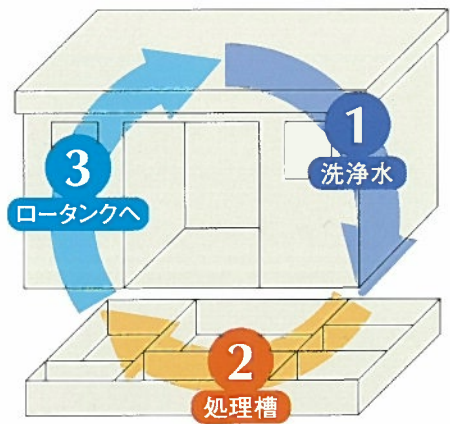
処理水を浄化・循環して使用し、外に排出しない。
環境にやさしいトイレです。

ユニレットは、循環型社会を目指した、環境にやさしいトイレです。ユニレットは、最初の設置時、処理槽内に注入した水を、トイレ個室(便室)と処理槽内に循環させて、トイレの流し水に利用します。処理槽内では、バクテリアが大量に植え付けられた「タフバイオ剤」の働きで、し尿を分解させ、水と二酸化炭素に変えていくことで、汚水をきれいにします。きれいになった水は、再び便室のタンクに送り込まれ、流し水として再利用、外に排出しません。「タフバイオ剤」は杉の間伐材100パーセント自然成分で、人・動物・植物すべてに害はありません。嫌な臭いが発生する事はありません。

あなたは
1年に何回トイレを
使いますか?
1日の水量
10ℓ×5回=50ℓ×365日
1年に使う水量はなんと…
=18,250ℓ

外部への排水ゼロ

- 1 便室からの処理水を…
- 2 ユニレット処理槽内で「タフバイオ剤」が汚水を強力に分解・浄化します。
- 3 きれいになった水を再びトイレの洗浄水として使用します。

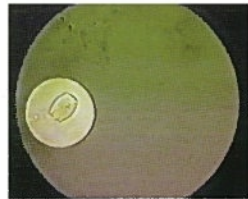


水洗式で清潔、無臭処理

特殊バクテリア「タフバイオ剤」による無臭処理

洗浄水循環型
水洗トイレ

水に空気を送り込み、汚物を粉砕すると同時にバクテリアに新鮮な空気を送り込んでいます。



汚物処理をするバクテリア
(顕微鏡写真)



下部処理槽内

移動も可能な水洗トイレ

緊急時、災害時の対応に威力を発揮



手軽さと、安全性を
兼ね備えたユニレット!
全国で活躍中。

トラック輸送が困難な場所でも、空輸が可能です。流し水を循環させているので、排水ゼロ。自己完結型だから、緊急時の仮設にもピッタリ。(SPシリーズは除きます。)

安価で簡単、メンテナンス

長くお使いいただくために

快適にご使用いただくためには、日常のメンテナンスが必要です。また、定期的なバクテリアの補充(有償)が必要です。



タフバイオ剤

※「タフバイオ剤」の主成分である杉間伐材のチップは、若干、処理水を茶色に着色します。また、人体から分泌される胆汁も茶色の着色作用があります。着色した水は、ユニレットの機能・処理能力にはまったく影響がありません。※メンテナンス方法は、シリーズにより異なります。※必要に応じて、汚泥の汲み取りが必要です。

用途に応じて、選べる。uniletto[®] 3シリーズ。

ユニレット

U
シリーズ

移動可能な水洗トイレ。
常設にも適しています。

手軽さと安全性を兼ね備えた「Uシリーズ」は、デザインのバラエティも豊富です。



スタンダード[SD] UII-A1-WW-SD

移動性に優れ、どこでも馴染みやすい標準デザインです。



ウッドイ[WD] UII-B1-YW-WD

大自然の中、森林とともに佇む木目調タイプです。



和[JP] UII-A1-WSW-JP

寺院や墓地、その他和風建築に調和する屋根付タイプです。



アーバン[UB] UII-A1-W-UB

都市の景観に溶け込む、洗練されたモダンなデザインです。

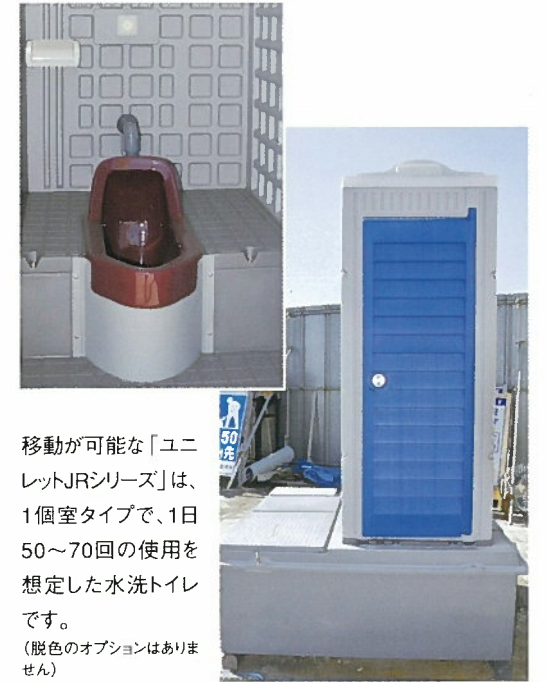
基本デザインラインナップ

※ご希望に合わせて、屋根などの形状の変更、外装色や外装材の変更等も承ります。詳しくはお問い合わせください。

JR
シリーズ

災害時・
工事現場に最適!

便室処理槽一体型「JRシリーズ」は、コンパクトな和式大小兼用便座。移動も可能です。



移動可能な「ユニレットJRシリーズ」は、1個室タイプで、1日50~70回の使用を想定した水洗トイレです。(脱色のオプションはありません)

SP
シリーズ

使用人数に応じて、設計が可能です。

処理槽が別で、レイアウトが自由な「SPシリーズ」。既存のトイレや新設のトイレ、どんなトイレにも接続可能です。汲み取り式を本格水洗トイレにも変えられます。



使用機器

- ブローポンプ 処理槽内の循環とバクテリアへの酵素の供給を行ないます。
- 給水ポンプ 処理水をロータンクに汲上げます。
- オゾンナイザー オゾンを発生させ、処理水を殺菌脱色します。

汚物処理は
100%自然成分
のみを使用
しています。

タフバイオ剤

杉の間伐材をチップに特殊加工したものです。杉の消臭成分で不快な臭いを取り除きます。場合によっては、リグニンとタンニンの成分により処理水が茶褐色になることがありますが、処理には問題ありません。

バクテリア

自然界に生息する土壌菌の中から、し尿を分解するのに適したバクテリアのみを抽出したものです。

接触材

杉間伐材のチップと合成樹脂製の物との両方でバクテリアの生息条件を整えます。杉チップを接触材として利用することにより負荷変動に対応します。

※ユニレットSPシリーズは合併浄化槽とは異なりますので、法令で定められた設置量の提出は必要ありません。使用機器の設置場所として、屋内に機械室を設けてください。