



2008年10月28日
ネニエッセン type B 納品



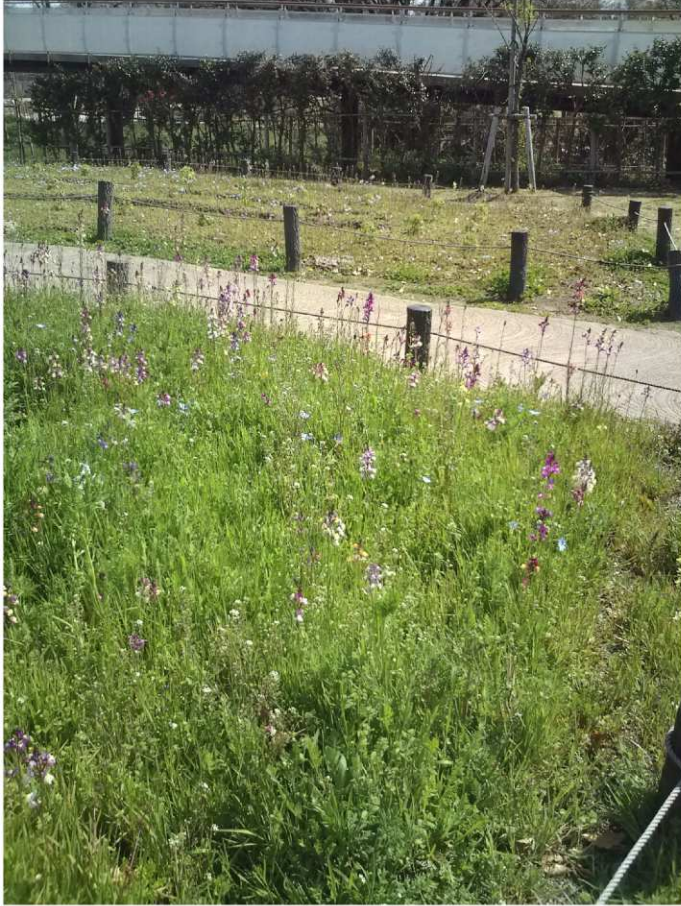
2008年11月5日
南側 花苗+播種
ネニエッセン type B
20%混合



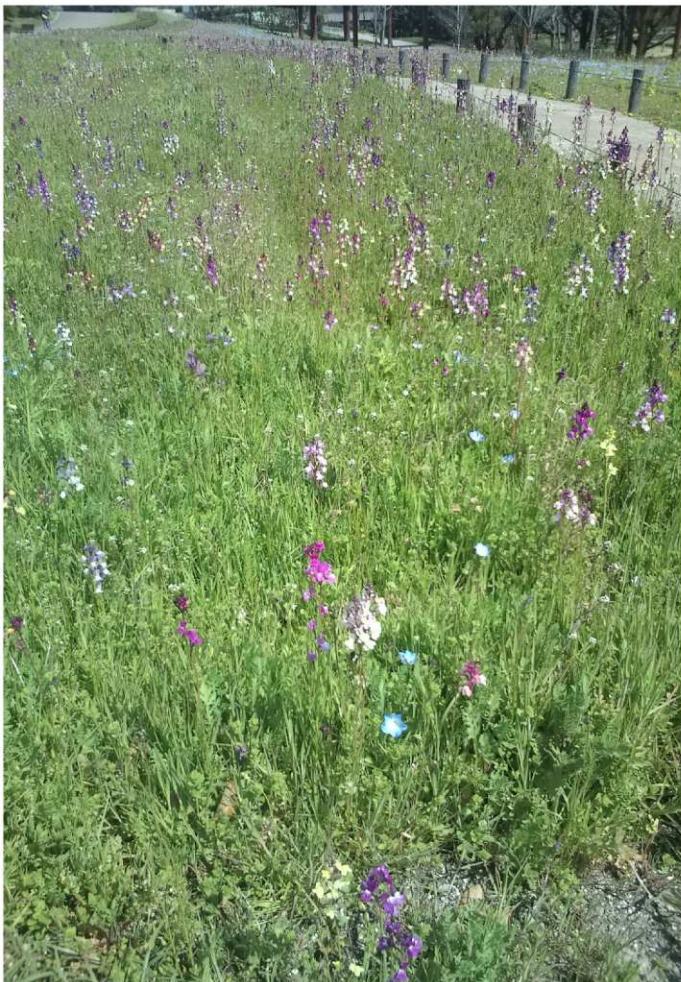
2008年11月5日
北側 花苗+播種
牛糞20%混合

2009年4月7日撮影

手前 南側 ネニエッセンB20%混合
奥 北側 牛糞改良



手前 北側 牛糞改良
奥 南側 ネニエッセンB20%混合



南側：ネニエッセンB20%混合区

北側：牛糞混合区

2008年の結果から2009年は全面採用となる ネニエッセンB20%混合
*2009年11月9日撮影 1000袋納品



2010年4月29日撮影

ネニエッセンB20%混合にて全面改良

リナリア ネモフィラ ポピー

