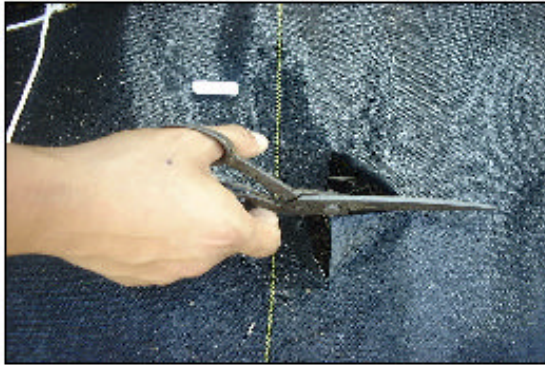


植え穴 遮光カバー設置マニュアル

(株)白崎コーポレーション
グリーンナップ事業部

(地被類・低木類)

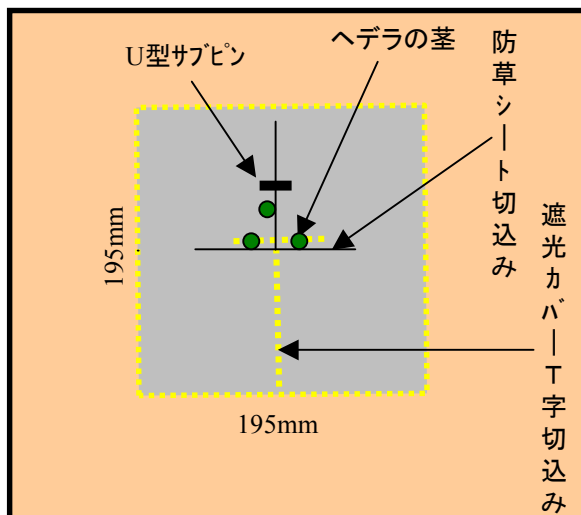
①チョークで目印を付け鋭角なハサミでT字または、十字(約10cm幅)の植え穴を切り込む。



②植え穴遮光カバーSを防草シートの下へ挿入。



③設置表面図: 防草シートの切り込み部と遮光カバー切り込み部位置をずらして設置下さい。



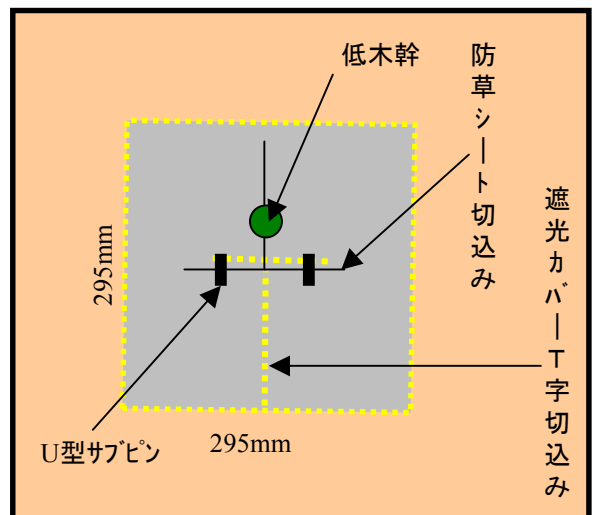
①チョークで目印を付け鋭角なハサミでT字(約20cm幅)の植え穴を切り込む。



②植え穴遮光カバーMを防草シートの下へ挿入。



③設置表面図: 防草シートの切り込み部と遮光カバー切り込み部位置をずらして設置下さい。



※芽立ち数が多い苗や植物は、遮光カバーが設置しにくい場合がありますのでご注意ください。