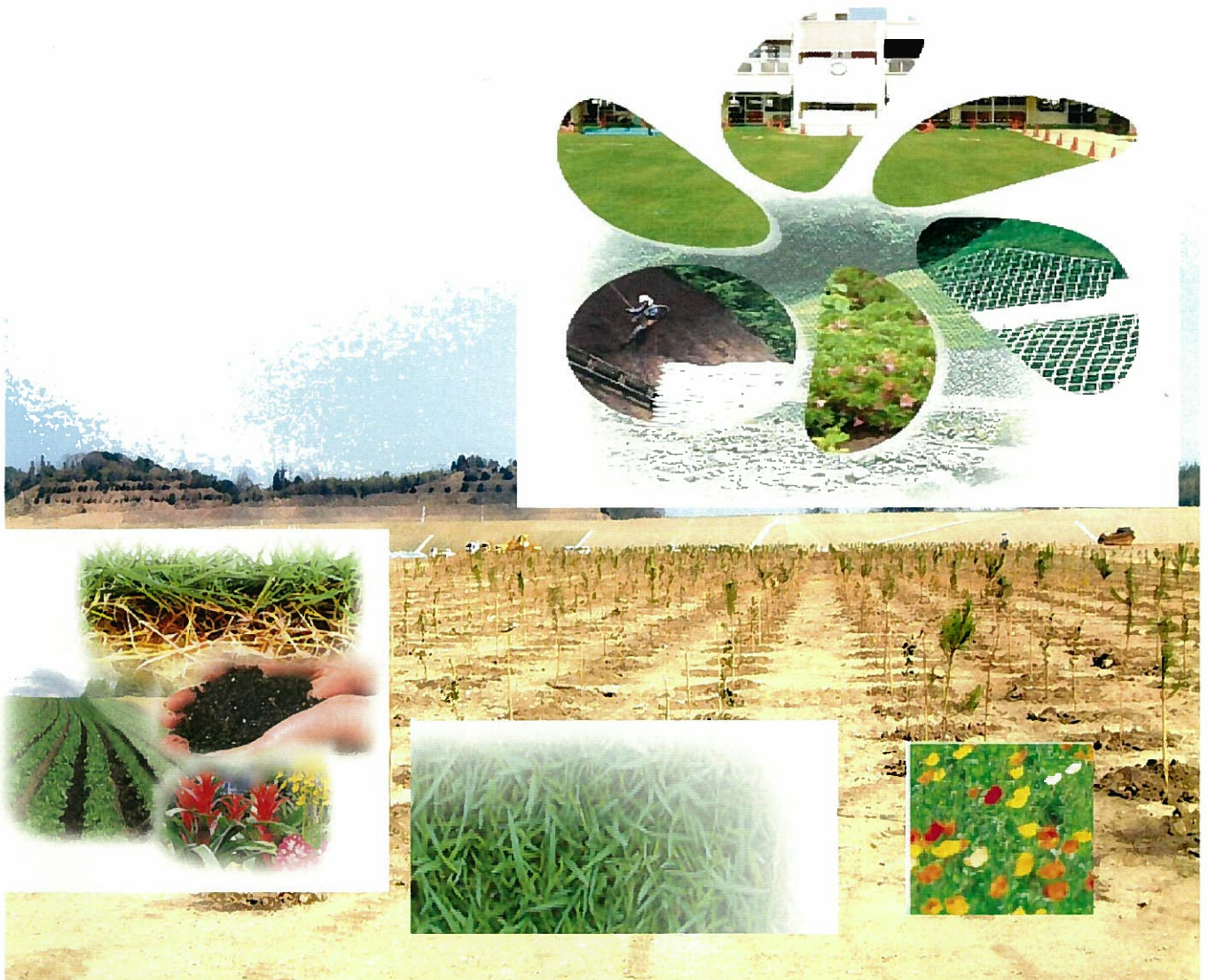


ネニエツセン

地球に優しい
リサイクル商品

環境循環型土壌改良材



Type A



Type B



Type C

「ネニエッセン」は有機改良材と無機改良材がバランス良く配合された複合型土壌改良材です



「ネニエッセン」 有機の部分は・・・
 完全リサイクル堆肥をブレンドしています。通常のパーク堆肥に比べ、窒素・リン酸・カリ（植物の3大栄養素）を多く含み、そこに好気性の微生物を混入しています。この微生物達の動きが、荒れた土壌を植物にとって最も生育しやすい土壌に化学的に改善します。（土壌団粒化による透水性、保水性の改善）

「ネニエッセン」 無機の部分は・・・
 無数の穴が存在（多孔質構造）する改良材（完全リサイクル材）がブレンドされています。植物にとって必要な水や栄養分を貯える事ができ、物理的にも土壌を改良します。よって**管理コストの削減**（1. 散水の省力化 2. 施肥の省力化 3. 枯損による樹木植え替えの回数低下）が図れます。

上記のような、悪条件な土壌（粘土系の土壌で造成の際に重機による転圧がかけられている）でも、土壌分析により（右ページ参照）ネニエッセンの必要量を計算し、混合する事により左写真、下写真の様に芝生がしっかりと活着します



「ネニエッセン」 プラス1の部分は・・・
 各種微量元素を添加しているため植物の初期活着や耐病性能を飛躍的にアップさせます。苗木の植栽にも効果を発揮します（下写真）



現場の土壌に応じた土壌改良提案をする為、現地土壌の調査を行います

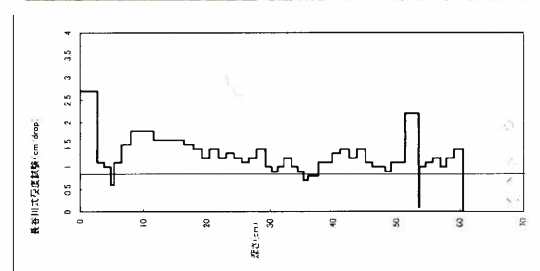


表 1 土壌分析結果表

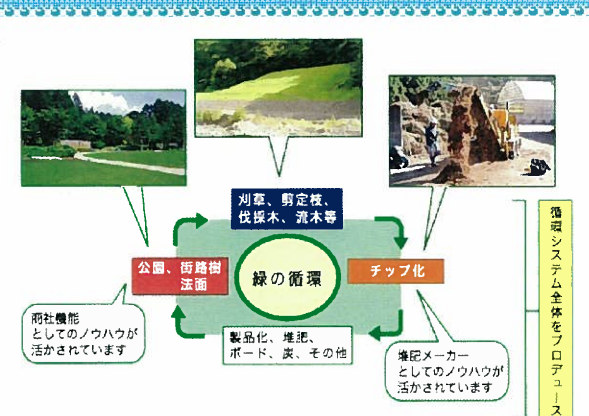
項目	測定値	単位	備考
pH	5.8		
全窒素	0.15	%	
全リン	0.02	%	
全カリ	0.10	%	
有機質	2.5	%	
容積重量	1.5	g/cm ³	
孔隙率	45	%	
飽和透水性	0.1	cm/min	
萎縮係数	0.9		
萎縮係数	0.8		
萎縮係数	0.7		
萎縮係数	0.6		
萎縮係数	0.5		
萎縮係数	0.4		
萎縮係数	0.3		
萎縮係数	0.2		
萎縮係数	0.1		

※ 測定日：2023年10月10日

あらゆる土壌状況に対し、適切な分析を施し、最良の土壌改良提案を行います。

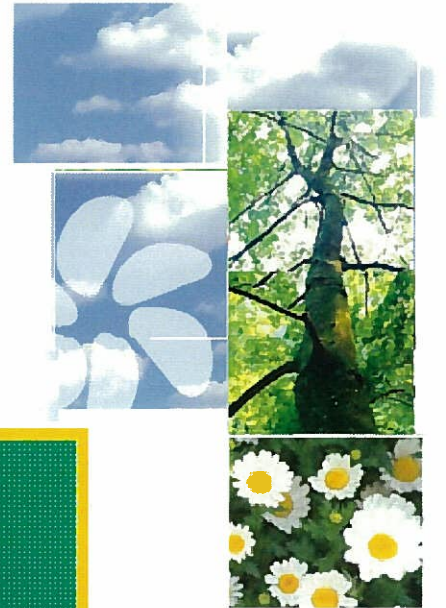
名称	主な土壌の分類	成因	分布	特徴
シラス	赤土（赤粘り土） 黒土	崩壊・カオクタン等の粘結 土壌	全土	赤色、灰白色、ガラス質の結晶 粘結物。赤色、黒色、腐植土に多い。
黒ボク	黒ボク土（腐植土） 腐植土	森林の落ち葉や枯木等 により腐植を堆積した層	全土	腐植物含有率が多く、黒い土色 で、肥力が高い。腐植土の 層が厚い。腐植土の層が 厚い。腐植土の層が厚い。
赤土	赤粘り土 黒粘り土	赤粘り土は粘り土 黒粘り土は粘り土	全土	赤粘り土は粘り土、黒粘り土は粘り土 で、肥力が高い。赤粘り土の層が 厚い。黒粘り土の層が厚い。
黄砂土	黄砂土（黄砂層）	砂質土壌の堆積物	全土	砂質土壌の堆積物。赤粘り土、黒粘り土、 腐植土に多い。黄砂土の層が厚い。
砂質土	砂質土	砂質土壌の堆積物	全土	砂質土壌の堆積物。赤粘り土、黒粘り土、 腐植土に多い。砂質土の層が厚い。
白砂土	白砂土	砂質土壌の堆積物	全土	砂質土壌の堆積物。赤粘り土、黒粘り土、 腐植土に多い。白砂土の層が厚い。
赤砂土	赤砂土	砂質土壌の堆積物	全土	砂質土壌の堆積物。赤粘り土、黒粘り土、 腐植土に多い。赤砂土の層が厚い。
黒砂土	黒砂土	砂質土壌の堆積物	全土	砂質土壌の堆積物。赤粘り土、黒粘り土、 腐植土に多い。黒砂土の層が厚い。
黄砂	黄砂	砂質土壌の堆積物	全土	砂質土壌の堆積物。赤粘り土、黒粘り土、 腐植土に多い。黄砂の層が厚い。

ネニエッセン有機部分リサイクル詳細



学校の校庭緑化にも
 校庭緑化の場面では、芝生の中に生徒たちが入る事が目的なので、芝生や床土は締め固まりやすい環境にあります。ネニエッセンを床土に混合すると・・・物理的改良と、化学的改良が同時に行える為、床土が締め固まりにくくなり、芝生の根の成長を助けます。





ネイエッセン Type A
 (主に砂質系で保水性に乏しい土壌用)

ネイエッセン Type B
 (Type A + 発根促進剤入り)

ネイエッセン Type C
 (主に粘質土で透水性が乏しい土壌用)

* 使用量、種類に関しては土壌によって変わりますので下記までご相談下さい

人が地球にできること・・・



自然応用科学株式会社 緑化関連営業部

〒460-0003 名古屋市中区錦1丁目13番26号

TEL 052-212-2800 FAX 052-212-2888

ホームページ : <http://www.shizen-ok.co.jp/>