

ウレタンカラーゴムチップ弾性舗装材  
やわらかい舗装材

エスオーケーラバー

**SOK**  
**RUBBER**<sup>TM</sup>

m<sup>2</sup>施工 セットパック

**m<sup>2</sup>**  
**PACK**



やさしさと  
やわらかさを。

SOKラバーとは細かくチップ状に粉碎したカラフルなゴムチップを樹脂バインダーで舗装する新世代の「やわらかい」クッション舗装材です。人に優しいバリアフリー舗装、安全性の高い衝撃吸収舗装材として公園や様々なパブリックスペースでも広く利用されています。バリアフリー舗装材としてお気軽にクッション舗装を施工していただけるm<sup>2</sup>パックをご用意しました。小スペースでのご利用や段差や階段、お子様が遊ぶ気になるお庭の危険な場所、豊富な全13色のポップで楽しいデザインカラー舗装まで、施工の幅は無制限大。やわらかい舗装材「SOKラバー」の素晴らしい歩行感をぜひお楽しみください。

- 用途 / 一般歩道・階段・玄関まわり・アプローチ・お子様が遊ぶ遊具の周囲・プールサイド・エントランス・段差のある転倒しやすい場所等でのガード床材など
- 特徴 / ゴムチップによる柔らかいクッション性と優れたノンスリップ性で安全・安心な舗装が施工できます。急勾配や曲面施工という施工場所も選びません。また鮮やかなカラー舗装が簡単に施工できます。楽しいお庭のデザインがお気軽に楽しめます。

カラフルな  
全13色  
豊富なカラー  
バリエーション



ブラック・PBK-01



ブラウン・PBR-01



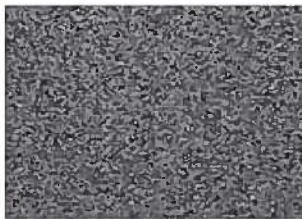
ブラウン・PBR-02



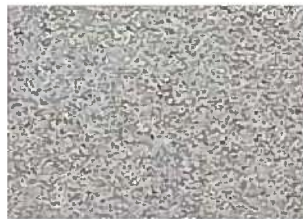
ブラウン・PBR-03



レッド・PRE-01



グレー・PG-01



グレー・PG-02



グリーン・PGR-01



グリーン・PGR-02



イエロー・PYE-01



イエロー・PYE-02



ブルー・PBL-01



ブルー・PBL-02

※印刷のため、実際の製品と色調やテクスチャー・粒径が異なる場合があります。 ※予告なく廃番または色調・粒径が変更になることがあります。

ウレタンカラーゴムチップ弾性舗装材  
やわらかい舗装材

エスオーケーラバー  
**SOK**  
**RUBBER**<sup>TM</sup>  
m<sup>2</sup>施工 セットパック  
m<sup>2</sup>  
**PACK**

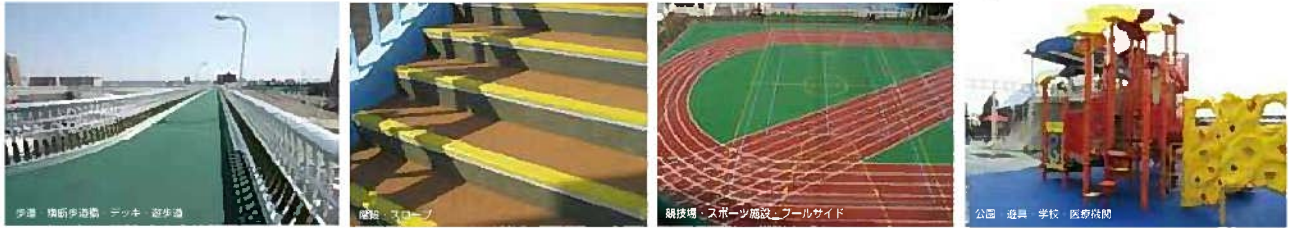


- 1m<sup>2</sup> 施工フルセットバック NET・10kg
- ① EPDM カラーゴムチップ (4kg)・・・2袋
  - ② ウレタンバインダー (800g)・・・2パック
  - ③ ウレタンプライマー (150g)・・・1缶
  - ④ 施工用コテ・・・・・・・・・・1個
  - ⑤ プライマー塗布用刷毛・・・・・・・・1本
  - ⑥ 混ぜ練りバケツ (本体容器)・・・・1個
  - ⑦ 施工手順書・・・・・・・・・・1枚



- 2m<sup>2</sup> 施工セットバック NET・20kg
- ・EPDM カラーゴムチップ (4kg)・・・4袋
  - ・ウレタンバインダー (800g)・・・・4パック
  - ・ウレタンプライマー (150g)・・・・2缶
  - ・施工手順書・・・・・・・・・・1枚

■実績ご紹介・・・SOKラバーブランドは人にやさしい舗装材として様々なロケーションで活躍しています。



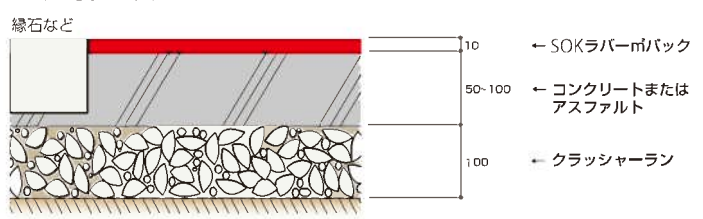
■ 施工手順 (1m<sup>2</sup>フルセットバック缶) ※SOKラバーの詳細な施工方法については商品に同梱されている施工手順書をお読みください。



■ SOKラバー舗装の物性データ

製品名	試験項目	測定値
SOKラバー	透水性	2.1x10 <sup>-2</sup> cm/sec
	浸透水量	666ml / 15秒
	すべり抵抗値	44以上
	弾塑性 SB,GB 係数	25.90%,25.30%

■ 参考施工図 下地はコンクリートまたはアスファルト



⚠ 安全のために

【施工上の注意】

- 雨天時には施工できません。また48時間以上の養生が必要です。
- 子供の近くで作業をしないでください。子供の手の届かない場所に保管ください。
- 風通しのよい屋外で使用して下さい。火気の近くで施工・保管しないでください。
- 施工時には手袋・ゴーグル・マスクを使用する。
- 本製品は車両乗り入れ部の舗装には使用できません。
- 垂直面・階段立ち上がり面への施工はできません。
- 作業中、目にしみたり咳き込んだり、気分が悪くなった時には使用をただちに中止し、洗眼、うがいなどを要する。
- 用途以外には使用しないで。付属の手順書をご覧のうえ施工ください。

施工にあたり用意していただくもの

【1m<sup>2</sup>フルセットバック・2m<sup>2</sup>バック】

- 掃除道具
- 見切り用バッカー (発泡体)
- 養生テープ
- プライマー用ハケ (1m<sup>2</sup>フルセットバックには付属)
- 攪拌用コテまたはミキサー
- 施工用コテ (均し・仕上げ用) (1m<sup>2</sup>フルセットバックには付属)
- 簡易バーナー (仕上げコテ加熱用) ※少量の施工には必要ありません。
- 施工道具洗浄用有機溶剤
- 攪り混ぜ用容器 (1m<sup>2</sup>フルセットバックには別売)
- 専用ガスこて (別売) ※少量の施工には必要ありません。
- 作業用衣服
- 保護マスク、メガネ、手袋など

※記載されている写真は、印刷物のため実際と若干異なる場合があります。ご了承ください。また本製品についての質問・お問い合わせにつきましては下記までご連絡ください。

製造元

お問い合わせ



名古屋市中区錦1-13-26 【この製品のお問い合わせ先 052-212-2800】  
ホームページ <http://shizen-ok.co.jp/> 自然応用科学 検索



ウレタンカラーゴムチップ舗装材（弾性・透水性舗装材）

# SOK-RUBBER

1㎡施工フルセットパック  
2㎡施工パック

## 施工手順書

舗装対応下地：コンクリート・アスファルト（密粒、透水）・鋼板・タイル・レンガ・石材・木材 等

### 1. 梱包（セット）内容の確認

【1㎡施工フルセットパック NET:10kg】 【施工厚10mm:施工面積≒1㎡(1.08㎡)】



①EPDMカラーゴムチップ(4kg袋)	2袋
②ウレタンバインダー(800g)	2パック
③ウレタンプライマー(150g)	1缶
④施工用コテ	1個
⑤プライマー塗布用刷毛	1本
⑥混ぜ練りバケツ(本体容器)	1個
⑦施工手順書	1枚

【2㎡施工パック NET:20kg】 【施工厚10mm:施工面積≒2㎡(2.16㎡)】



①EPDMカラーゴムチップ(4kg袋)	4袋
②ウレタンバインダー(800g)	4パック
③ウレタンプライマー(150g)	2缶
④施工手順書	1枚

### 2. 施工用具の準備



- ・掃除道具
- ・見切り用バッカー(発砲体)
- ・養生テープ
- ・プライマー塗布用刷毛※
- ・攪拌用コテorミキサー
- ・施工用コテ(均し、仕上用)※
- ・施工道具洗浄用有機溶剤
- ・簡易バーナー(コテ加熱用)
- ★専用ガスゴテ<別売>  
(少量の施工には必要ありません)
- ・練り混ぜ用容器※
- ・作業用衣服
- ・保護マスク、メガネ、手袋等

※1㎡フルセットパックには付属

### 取扱上の注意事項

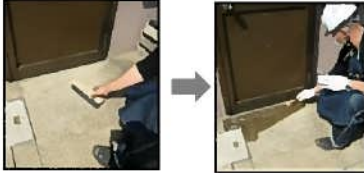
- ・材料のカラーゴムチップ、バインダー、プライマーは、水濡れ、火気厳禁です。材料の保管と施工には十分注意して下さい。  
(バインダー・プライマー:危険物 第四類 第四石油類 危険等級Ⅲ)
- ・作業中は換気を良くし、有毒ガス用マスクを使用し蒸気を吸い込まないようにして下さい。
- ・バインダー・プライマーは、皮膚に付着すると湿疹を起す可能性がありますので、手袋、メガネ、帽子等を着用して皮膚に付着しないように注意して下さい。
- ・皮膚に付着した場合は石鹸水でよく洗い、痛みや皮膚に変化がある場合は、医師の診断を受けて下さい。
- ・誤って飲み込んだり、目に入った場合は直ちに医師の診断を受けて下さい。
- ・指定された以外の材料との混合は絶対にしないでください。
- ・保管は子供の手が届かない場所で、且つ材料の特性上、冷暗所に置いて下さい。

## 施工手順書

舗装対応下地：コンクリート・アスファルト（密粒、透水）・銅板・タイル・レンガ・石材・木材 等

### 3. 施工手順

#### ①清掃・縁周り・プライマー塗布



- ・下地の不陸、クラックなどの不良箇所はあらかじめ平滑に補修し表面の水分、油、埃、土等の汚れを完全に除去して下さい。
  - ・縁周りの処理を行い、プライマーを刷毛等で均一に塗布して下さい。
- ※プライマー塗布後十分に養生し、**表面が乾燥**するまで次工程に進まないでください。

#### ②材料の混練り



- ・練り容器にゴムチップ1袋(4kg)を投入後、空練し、バインダー1パック(800g)を入れ約2～3分均一に混練りをして下さい。
- ・練り鍬等での混練りも可能ですが、ゴムチップに十分にバインダーが付着していることを確認して下さい。

※混練りの不十分や、練り容器の底部の樹脂(バインダー)溜りにより、  
ゴムチップ舗装の**発泡現象が発生**する原因になります。  
混練りの際は、十分に注意して下さい。

#### ③敷き均し



- ・混練りしたゴムチップを、施工面に鍬、レーキ等で仕上厚さより約3mm程度厚くなるように、速やかに拵げ均して下さい。
  - ・均したゴムチップを鍬で押え込むように、所定の厚さに仕上げます。
- ※混練りしたゴムチップを1箇所に山状に置いておくのは樹脂溜りの一因になります。

#### ④仕上げ



- ・敷き均したゴムチップは、鍬を簡易バナー等を使い、70～80℃程度に加熱して、ゴムチップ舗装の表面を抑え込むように施工します。
- ※**過度に鍬を加熱**したり、**何度も加熱**した鍬作業を行うと**黒ずみ**の要因になります。  
★<専用ガスコテ>イソラバ・ガス鍬Ⅲ型(別売)もご用意しております。

#### ⑤養生



- ・養生期間中の歩行、水濡れには十分に注意して下さい。  
(施工後、6時間位からの降雨は樹脂の硬化に影響ありません。)
- ・施工後2日(春秋期)～4日(冬期)後を共用可能日として下さい。
- ・指蝕硬化目安時間 冬期:5℃/20～24時間 春秋期:20℃/10～12時間

#### ⑥保守(清掃等)

- ・水道栓によるシャワー洗浄で、表面の汚れ等を洗い流して下さい。
- ・酸洗い、薬品等による洗浄は行わないでください。

# SOKラバー価格表

2022年7月

## \*1㎡・2㎡施工 フルセットパック商品

No.	製品名	仕様 (材質・粒径)	(セット当り) 単価	重量/1セット・NET (kg) 目安
1	1㎡施工 フルセットパック	EPDM カラー 4kg×2袋	45,000	10.0
2	0.5㎡施工 セットパック	EPDM カラー 4kg×1袋	20,000	5.0
3	1㎡施工 セットパック	EPDM カラー 4kg×2袋	36,000	10.0
4	2㎡施工 セットパック	EPDM カラー 4kg×4袋	60,000	20.0

\*受注数量により梱包には変動があります。ご確認ください。

No.	製品名	一般呼称	仕様 (材質・粒径)	単価 (kg当り)	単価 (袋当り)	重量/袋 (kg)	梱包/1P (袋)	重量/1P (kg) 目安
①	PBR-01	濃ブラウン	EPDM (合成ゴム) 粒径1.0~3.0mm	800	16,000	20	35	700
②	PBR-02	中ブラウン						
③	PBR-03	淡ブラウン						
④	PRE-01	レッド						
⑤	PGL-01	濃グレー						
⑥	PGL-02	淡グレー						
⑦	PGR-01	濃グリーン						
⑧	PGR-02	淡グリーン						
⑨	PYE-01	濃イエロー						
⑩	PYE-02	淡イエロー						
⑪	PBL-01	濃ブルー						
⑫	PBL-02	淡ブルー						
⑬	B-3	黒チップ						
⑭	SBK-3	スポンジチップ	粒径1.0~3.0mm	480	7,680	16	35	560

## \*ミックス色 (混合色製品)

①	MGL-01	ミックス濃グレー	EPDM (合成ゴム) 粒径1.0~3.0mm *規定比率混合品	860	17,200	20	35	700
②	MGL-02	ミックス淡グレー						
③	MYE-01	ミックス濃イエロー						
④	MYE-02	ミックス淡イエロー						
⑤	MBR-01	ミックス濃ブラウン						
⑥	MBR-02	ミックス淡ブラウン						
⑦	MGR-01	ミックス濃グリーン						
⑧	MGR-02	ミックス淡グリーン						
⑨	MBK-01	ミックスブラック						
⑩	MRE-01	ミックスレッド						
⑪	MBL-01	ミックス濃ブルー						
⑫	MBL-02	ミックス淡ブルー						

No.	製品名	一般呼称	仕様 (材質・他)	単価 (kg当り)	単価 (缶当り)	重量/缶 (kg)	梱包/1P (缶)	重量/1P (kg) 目安
㉟	DP-1225U	オプトプライマー	ウレタンプライマー 通年対応型	1,530	12,240	8.0	—	—
④	DP-0163A	オプトバインダー	ウレタンバインダー 通年対応型	1,345	10,760	8.0	—	—

## \*トップコート (クリア)

㉟	ラバートップCr	トップコート	シリコン系ウレタン 通年対応型	7,912	65,820 (1セット当り)	主剤:9.4 硬化剤:4.0	—	—
---	----------	--------	--------------------	-------	--------------------	-------------------	---	---